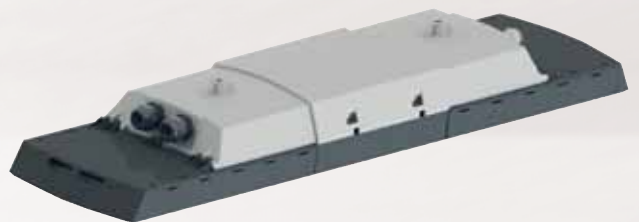
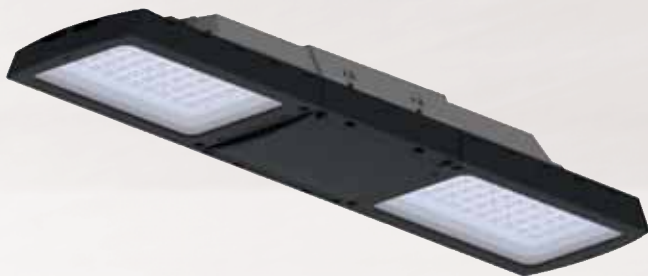


# ExLin - LED Technologie in ihrer Vollendung

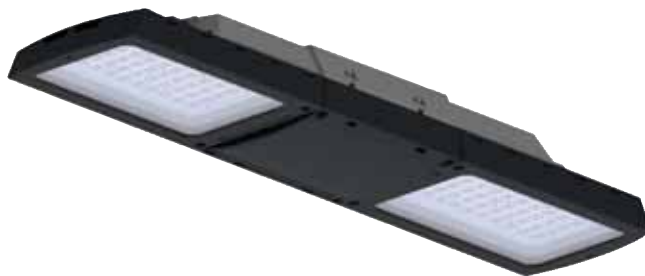




# Wir präsentieren: CEAG ExLin

Eine lineare LED-Leuchte, entwickelt für den Einsatz in explosionsgefährdeten Bereichen der Zonen 1 und 21

CEAG ExLin bietet im Vergleich zu Leuchtstofflampen-Leuchten eine längere Lebensdauer, verbesserte Effizienz und wesentlich mehr Leistung bei einer wettbewerbsfähigen Amortisation.



Die folgenden CEAG ExLin Typen ersetzen 2x18 W, 2x36 W und 2x58 W Leuchtstofflampen-Leuchten

Typ	Typische Lumen mit klarer Scheibe	Leistung	Lumen per Watt	Vergleichbare Leuchtstofflampen-Leuchte	Typische Energie-Ersparnis / Lebensdauer
ExLin 3L-1	2.750 lm	22 W	125	2 x 18 W	> 40 %
ExLin 5L-1	5.300 lm	44 W	120	2 x 36 W	> 40 %
ExLin 5L-2	5.480 lm	44 W	125	2 x 36 W	> 40 %
ExLin 7L-2	8.120 lm	67 W	121	2 x 58 W	> 40 %

## Anwendungen:

- Entwickelt für allgemeine Beleuchtungsaufgaben unter widrigsten Umgebungsbedingungen wie Feuchtigkeit, Staub, Korrosion und extremen Temperaturen.
- Bereiche, in denen ein häufiges Ein- und Ausschalten der Beleuchtung erforderlich ist.
- Öl- und Gasraffinerien, petrochemische Anlagen, Lebensmittel- und Getränkeanlagen, Förderanlagen, Laderampen, Tunnel, Außenwand- und Mastleuchten für allgemeine und gasexplosionsgefährdete Bereiche.

# Warum CEAG ExLin LED?

**Sicher, zuverlässig, effizient.** CEAG ExLin Leuchten kombinieren modernste LED-Technologie mit optimiertem Wärmemanagement und einem bewährten Gehäuse zur Verlängerung der Lebensdauer in extremen Umgebungen.



## Hervorragende Leistung und Effizienz

- Ersetzt 2x18 W, 2x36 W und 2x58 W Leuchtstofflampen-Leuchten
- Die nominelle Lebensdauer von 100.000 Stunden nach L90C5 bei 25 °C ermöglicht einen langen und wartungsarmen Betrieb.
- Bis zu 120 lm/W bieten eine verbesserte Energieeffizienz von bis zu 40% gegenüber herkömmlichen Leuchtstofflampen.
- Für Umgebungstemperaturen von -40°C bis +55°C

## Optimierte Lichtverteilung durch unterschiedliche Optiken und Abdeckscheiben

- Standard-, tiefstrahl- und Weitstrahloptiken optimieren die Lichtverteilung und liefern das Licht dort, wo es der Kunde benötigt. Das reduziert die Anzahl der benötigten Leuchten.
- Klare oder diffuse (mattierte) Glas-Abdeckscheiben bieten Flexibilität bei der Anwendung
- Die Variante mit Splitterschutzfolie erlaubt eine sichere Nutzung auch in kritischen Anwendung wie Lebensmittel- und Getränkeanlagen, Chemie- und Pharma-Industrie

## Flaches und leichtes Design mit drop in Montagekompatibilität zu CEAG eLLK Leuchtstofflampen

- Reduziert den Platzbedarf in engen Anwendungen und reduziert den Installationsaufwand.
- Gleiche Befestigungspunkte wie bei eLLK 2x18 W Leuchten und der verfügbare Montagesatz ermöglichen den einfachen Austausch von 2x36 W und 2x58 W Leuchtstofflampen-Leuchten ohne Veränderungen der Kabelanschlüsse.

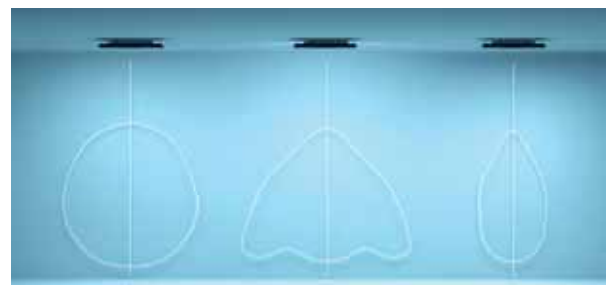
## Notbeleuchtungsfunktion mit Zentralbatterie-System

Auch mit V-CG-S Funktion verfügbar: Sichere und zuverlässige Beleuchtung mit dem EATON Zentralbatteriesystem

- R25%, 50% oder 100% Beleuchtungsstärke im Notlichtmodus für jede einzelne Leuchte frei wählbar
- für eine lange Notlichtdauer durch optimierte Nutzung der Batteriekapazität.

## Modernste LED-Technologie gepaart mit langer Erfahrung in der Beleuchtung explosionsgefährdeter Bereiche

- Die LED Strings arbeiten unabhängig voneinander. Sollte einer ausfallen, so funktionieren alle anderen Strings weiter, so dass ein vollständiger Ausfall der Beleuchtung vermieden wird.
- Das Gehäusematerial ist dauergetestet und praxiserprobt für die Haltbarkeit in rauen und explosionsgefährdeten Anwendungen weltweit.
- Optimiertes Wärmemanagement zur Verlängerung der Lebensdauer in extremen Umgebungen



Standard

Breit

Tief



# CEAG ExLin technische Daten:

## Zulassungen und Bescheinigungen:

### IECEX / ATEX Standards:

EG-Baumusterprüfbescheinigung

- BVS 18 ATEX E 037 X

IECEX-Prüfbescheinigung

- IECEX BVS 18.0028X

Kennzeichnung nach 2014/34/EU

- Ex II 2 G Ex eb ib op is q IIC T4 Gb
- Ex II 2D Ex tb op is IIIC T80/110°C Db

Kennzeichnung nach IECEx

- Ex eb ib op is q IIC T4 Gb
- Ex tb op is IIIC T80/110°C Db

Zulässige Umgebungstemperatur, je nach Konfiguration

- -40 °C bis +55 °C\*

Schutzart nach EN 60529

- IP66/67

IK-Klasse gem. IEC/EN 62262

- IK10

\* bis +50 °C für 3L-1 und 5L-2 mit Durchverdrahtung und Kabelverschraubungen aus Kunststoff. Bis +45 °C für 5L-1 und 7L-2 mit Durchgangsverdrahtung und Kunststoff-Kabelverschraubungen



### LED System:

- Lichtfarbe/CRI: 5000K/70 (80 auf Anfrage)
- Optiken: Standard, tiefstrahlend, breitstrahlend

### Lebensdauer (IEC 62722):

LED

- L90 ~100,000 h bei  $t_a = +25 °C$
- L85 ~75,000 h bei  $t_a = +55 °C$

Treiber

- C5 ~100,000 h bei  $t_a = +25 °C$
- C10 ~75,000 h bei  $t_a = +55 °C$

### Standard Materialien:

- Leuchtengehäuse - Glasfaserverstärkter Polyester
- Schutzhaube - gehärtetes Glas oder mit Splitterschutzfolie laminiertes Glas, klar oder diffus

### Abmessungen und Gewichte:

ExLin 3L-1 und 5L-1

- 770x201x115 mm

- 6,7 kg

ExLin 5L-2 und 7L-2

- 931x201x115 mm

- 8,0 kg

## Elektrische Werte:

Model	ExLin 3L-1	ExLin 5L-1	ExLin 7L-2
<b>Spannung*</b>	110 bis 277 V AC/DC	110 bis 277 V AC/DC	110 bis 277 V AC/DC
<b>Leistungsaufnahme</b>	22 W	44 W	67 W
<b>Nennlichtstrom (Klare Scheibe) †</b>	2750	5300	8120
<b>Nennlichtstrom (diffuse Scheibe) †</b>	2370	4580	6920
<b>Frequenz</b>	0/50 - 60 Hz	0/50 - 60 Hz	0/50 - 60 Hz
<b>Einschaltstrom</b>	6A für 1ms	6A für 1ms	10A für 1ms
<b>Leistungsfaktor <math>\cos \varphi</math> @ 230 V</b>	≥ 0,92	≥ 0,95	≥ 0,95
<b>Schaltung</b>	EVG	EVG	EVG
<b>Schutzklasse</b>	I	I	I
<b>Störfestigkeit gegen Überspannungen nach EN6100-4-5-5</b>	4 kV, L-N und L-PE	4 kV, L-N und L-PE	4 kV, L-N und L-PE
<b>THD @230V</b>	8%	5%	5%

### \* V-CG-S Varianten

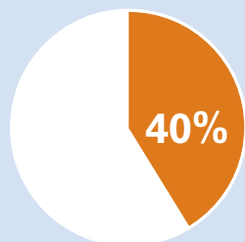
Spannung:  
220-254 V AC / 195-250 V DC

† Die Lichtwerte gelten für Leuchten mit Lichtfarbe 5000K / 70 CRI. Die Lichtwerte können bei verschiedenen Modellen leicht variieren..

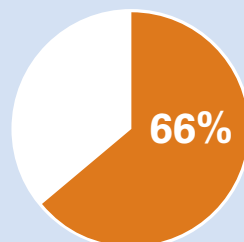
## LED vs. Leuchtstofflampen Einsparungen auf einen Blick

Warum wechseln so viele Betreiber von Leuchtstofflampen auf LED?  
Die Zahlen sagen alles.

### CEAG ExLin vs. x 36 W Leuchtstofflampen-Leuchten



40% REDUKTION DER ENERGIEKOSTEN



66% NIEDRIGERE GESAMTBETRIEBSKOSTEN



100% REDUKTION DER LAMPWARTUNG

Annahmen: Berechnungen basierend auf der Gesamtlebensdauer des LED-Systems. Energiekosten von 0,09 € pro kWh; 24 Betriebsstunden/Tag; Arbeitskosten von je 75 € für 2 Mitarbeiter; durchschnittliche 2 Stunden Zeit für die Wartung der Anlage.

# Typenschlüssel:

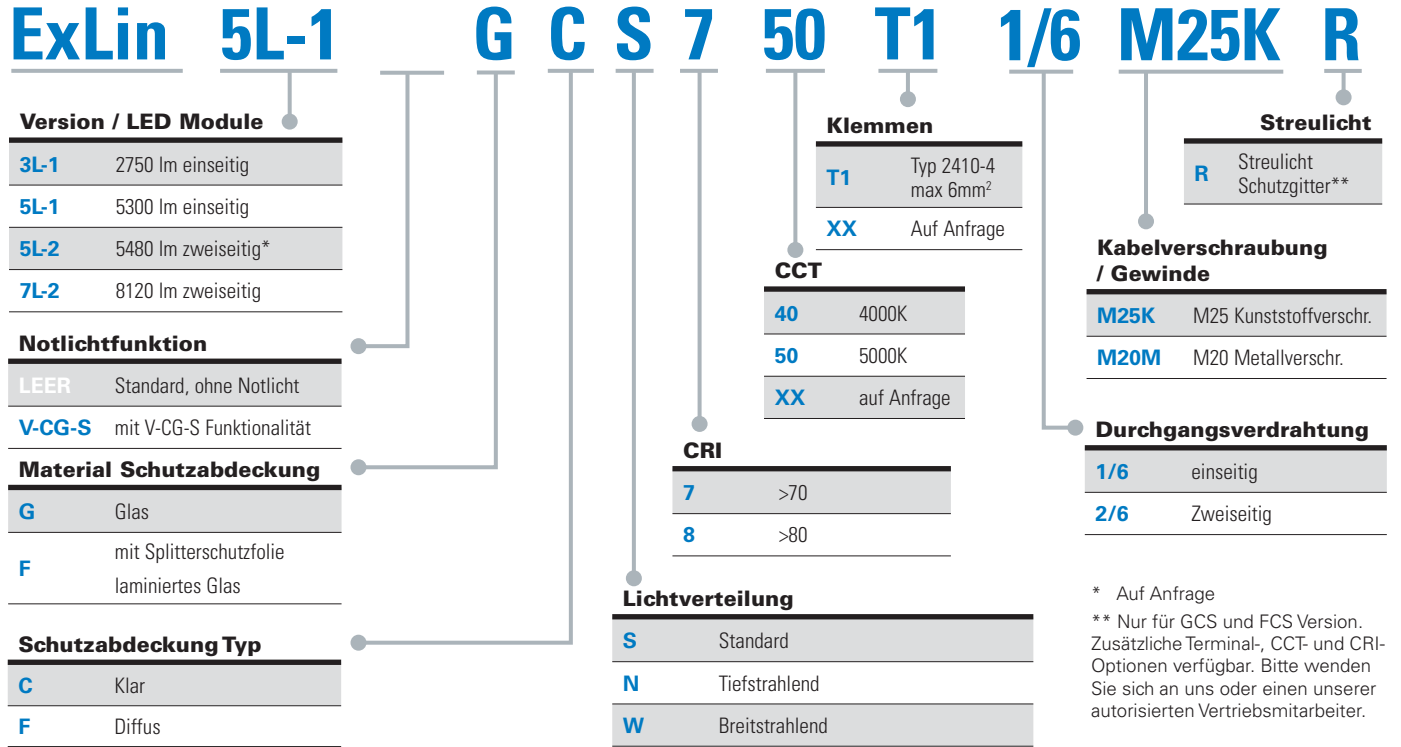
## CCT

50	5000K
XX	Auf Anfrage

### Typenbezeichnung; Beispiel

**ExLin 5L-1 G C S 7 50 T1 1/6 M25K**

CEAG ExLin linear, 5300 Lumen, Schutzabdeckung Glas, klar, Optik standard, >70 CRI, 5000K, Typ 2410-4 Klemmen, einseitige Vedrahtung, M25 Kabelverschraubungen Kunststoff

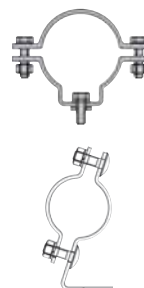


Beispiel: ExLin	5L-1 G C S 7 50 T1 1/6 M25K	Bestell-Nr.: Key	Beispiel-Bestell-Nr.: 12300 1 4 0 101	Beispiel: ExLin Beschreibung
ExLin	3L-1	xxxxx x 2 x xxx		
ExLin	5L-1	xxxxx x 4 x xxx	xxxxx x 4 x xxx	5300 lm einseitig
ExLin	5L-2	xxxxx x 5 x xxx		
ExLin	7L-2	xxxxx x 7 x xxx		
ExLin	G	12300 x x x xxx	12300 x x x xxx	Standard, Schutzabdeckung Glas
ExLin	F	12301 x x x xxx		
ExLin	V-CG-S G	12310 x x x xxx		
ExLin	V-CG-S F	12311 x x x xxx		
ExLin	C S	xxxxx x x 0 xxx	xxxxx x x 0 xxx	Klare Schutzabdeckung, standard Lichtverteilung
ExLin	C N	xxxxx x x 1 xxx		
ExLin	C W	xxxxx x x 2 xxx		
ExLin	C S ... R	xxxxx x x 3 xxx		
ExLin	F S	xxxxx x x 5 xxx		
ExLin	F N	xxxxx x x 6 xxx		
ExLin	F W	xxxxx x x 7 xxx		
ExLin	750	xxxxx 1 x x xxx	xxxxx 1 x x xxx	CRI >70, CCT 5000K
ExLin	740	xxxxx 2 x x xxx		
ExLin	850	xxxxx 3 x x xxx		
ExLin	840	xxxxx 4 x x xxx		
ExLin	1/6 M25K	xxxxx x x x 101	xxxxx x x x 101	Einseitig verdrahtet, Kunststoff-Kabelversch. M25
ExLin	2/6 M25K	xxxxx x x x 103		
ExLin	1/6 M20M	xxxxx x x x 109		
ExLin	2/6 M20M	xxxxx x x x 111		
ExLin	1/6 M25M	xxxxx x x x 609		
ExLin	2/6 M25M	xxxxx x x x 611		

# Montagezubehör (separat bestellen)

## Rohrschellen

Bestell-Nr.	Beschreibung
<b>2 2480 462 000 *</b>	2 St. R12 (1 1/4"), Ø 38 - 42 mm mit Schrauben und Polyamidscheiben, verzinkt
<b>2 2480 472 000 *</b>	2 St. R22 (1 1/2"), Ø 47 - 51 mm mit Schrauben und Polyamidscheiben, verzinkt
<b>2 2480 482 000 *</b>	2 St. R32 (2"), Ø 56 - 60 mm mit Schrauben und Polyamidscheiben, verzinkt
<b>NOR 000 005 009 211</b>	1 St. A8 (1 1/2") D 47 - 51 mm für AB 12.. mit Schrauben und Polyamidscheiben, verzinkt
<b>NOR 000 005 009 229</b>	1 St. A9 (2") D 56 - 60 mm für AB 12.. mit Schrauben und Polyamidscheiben, verzinkt
<b>2 2480 550 010</b>	2 St. Rohrschelle, geteilt, für Rohrmontage, LB 48 - FT mit Schrauben und Polyamidscheiben, verzinkt



## Fixing Accessories

Bestell-Nr.	Beschreibung
<b>2 2480 550 013</b>	2 St. Leuchtenmontagebügel mit 30° Winkel, Wandmontage LH 30 - FT, verzinkt
<b>2 2480 550 014</b>	2 St. Leuchtenmontagebügel mit 45° Winkel, Wandmontage LH 45 - FT, verzinkt
<b>2 2480 000 122</b>	2 St. Wandmontagebügel 30°, mit Schrauben und Polyamidscheiben, verzinkt
<b>NOR 000 005 009 196</b>	1 St. Wandmontagebügel 45° mit Schrauben und Polyamidscheiben, verzinkt
<b>2 2483 027 000</b>	1 St. Wandmontagebügel W 27, 15°, für Mastansatzleuchte Ø 42 mm, verzinkt
<b>2 2480 092 000</b>	2 St. Deckenbügel D 92 mit Schrauben und Polyamidscheiben, Edelstahl
<b>NOR 000 005 009 162</b>	1 St. Deckenbügel A5 mit Schrauben und Polyamidscheiben, verzinkt
<b>2 2480 550 011</b>	2 St. C-Bügel für Leuchtenbefestigung LAB-C50 - ER, Edelstahl
<b>2 2480 054 000</b>	2 St. Sechskantschraube M8 x 20 zur Leuchtenbefestigung, mit Polyamidscheiben
<b>2 2480 002 000 *</b>	2 St. Ringschraube M8 zur Leuchtenbefestigung, verzinkt
<b>NOR 000 005 009 261</b>	1 St. Ringschraube M8 - A1 zur Leuchtenbefestigung, verzinkt
<b>2 2480 600 001</b>	Adapter für Mastmontage - 42-49 mm Durchmesser
<b>2 2480 600 002</b>	Adapter für Mastmontage - 52-62 mm Durchmesser
<b>2 2480 550 022 *</b>	2 St. Leuchtenhalterung mit einstellbarem Winkel (15° Schritt)



\* Auch in Edelstahl erhältlich. Bestellnummer auf Anfrage

# Metall-Kabelverschraubungen (gesondert bestellen)

## ADE-1F2

Typ#	Gewinde, metrisch	Kabeltypen	Dichtungsbereich Kabel - Min. in mm	Dichtungsbereich Kabel - Max. in mm
<b>ADE1M200NPN</b>	M20		2,8	5,5
<b>ADE1M201NPN</b>	M20	Nicht-armiert, Marine, Typ P; Tray Kabel	4,5	8,5
<b>ADE1M202NPN</b>	M20	(armiert)	7,0	12,0
<b>ADE1M203NPN</b>	M20		10,0	16,0



## ADE-4F

Typ#	Gewinde, metrisch	Kabeltypen	Dichtungsbereich Innenmantel		Dichtungsbereich Außenmantel		Armiert	
			Min. in mm	Max. in mm	Min. in mm	Max. in mm	Min. in mm	Max. in mm
<b>ADE4M200NPN</b>	M20		2,8	5,5	4,5	8,5	0,2	0,9
<b>ADE4M201NPN</b>	M20	SWA, SWB, STA, geflochten, Marine, Typ P; Bleimantelkabel	4,5	8,0	7,0	12,0	0,2	0,9
<b>ADE4M202NPN</b>	M20	(mit zusätzlicher Erdungsscheibe)	7,0	12,0	10,0	16,0	0,2	1,3
<b>ADE4M203NPN</b>	M20		10,0	15,5	13,5	21,0	0,2	1,3



Die Katalognummern ADE-1F2 und ADE-4F sind für vernickeltes Messing; für andere Materialoptionen siehe Abschnitt Kabelverschraubungen unter [www.crouse-hinds.de](http://www.crouse-hinds.de)

Alle Maßangaben in mm

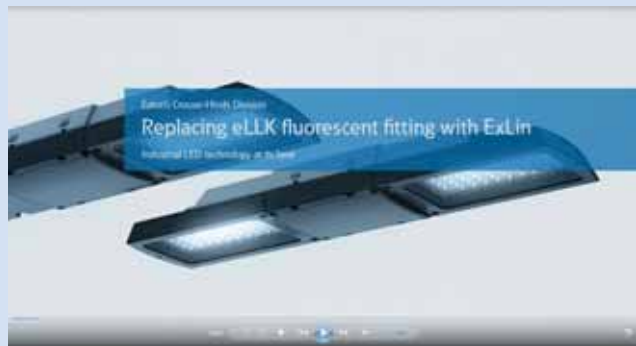
# Adapter-Kits für eLLK Retrofit (separat bestellen)

CEAG ExLin LED-Leuchten verfügen über die gleichen Befestigungspunkte wie die Crouse-Hinds-Serie CEAG eLLK 2x18W-Leuchten. Das macht die Nachrüstung einfach und kostengünstig.

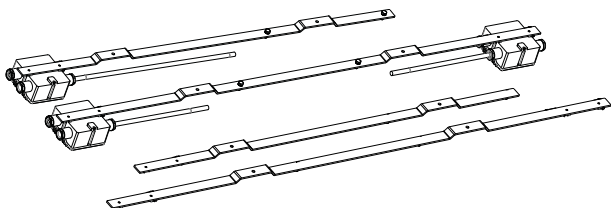
Adapter-Kits ermöglichen den einfachen Austausch von 2x36 W und 2x58 W eLLK-Leuchten, ohne dass bereits installierte Kabel oder Montagewinkel ausgetauscht werden müssen. Adapter-Kits beinhalten eine Metallschiene, eine Anschlussdose und ein Verbindungskabel zwischen der Anschlussdose und der ExLin-Vorrichtung.

Ordering Code	Description
2 2300 500 001	2 St. ExLin Adapterset zur Nachrüstung von eLLK 2x36 W Leuchten - beinhaltet Metallschiene, Anschlussdose, Kunststoffverschraubungen und Verbindungskabel zwischen Box und Leuchte.
2 2300 500 002	1 St. ExLin Adapterset zur Nachrüstung von eLLK 2x58 W Leuchten - beinhaltet Metallschiene, zwei Anschlussdosen, Kunststoffverschraubungen und Verbindungskabel zwischen Dosen und Leuchte
3 2300 500 001	1 St. ExLin Metall-Montagebügel zur Nachrüstung von eLLK 2x36W Leuchten - ohne Abzweigdose und Verbindungskabel
3 2300 500 002	1 St. ExLin Metall-Montagebügel zur Nachrüstung von eLLK 2x58W Leuchten - ohne Abzweigdosen und Verbindungskabel

**Überzeugen Sie sich selbst, wie einfach es ist, Ihre eLLK-Lichtanlage auf unsere hochmoderne ExLin LED-Lösung aufzurüsten!**

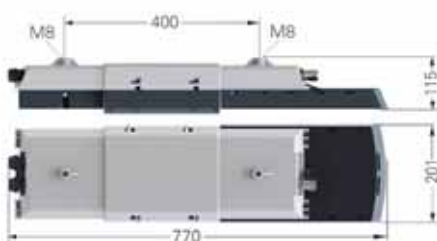


Besuchen Sie [eaton.com/ellk-to-exlin](http://eaton.com/ellk-to-exlin) und sehen Sie, wie schnell und einfach Sie mit unserem Adapter-Kit Ihre Leuchten nachrüsten können.



## Abmessungen & Gewichte:

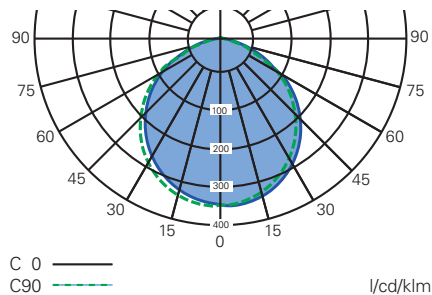
### CEAG ExLin 3L-1 und 5L-1:



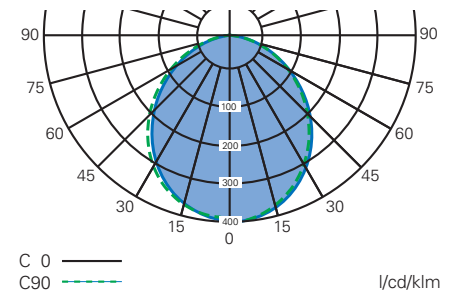
**Gewicht:** 6,7 kg

## Lichtverteilungskurven:

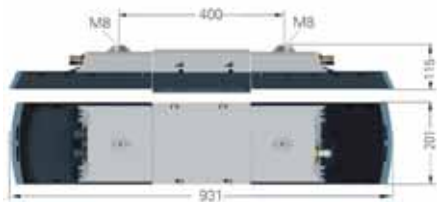
### CEAG ExLin standard Optik mit klarer Haube



### CEAG ExLin standard Optik mit diffuser Haube

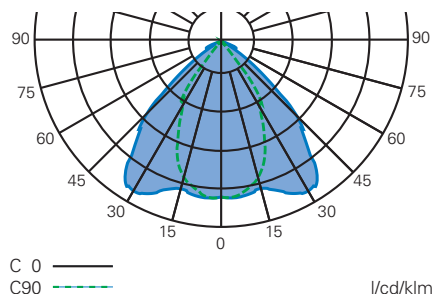


### CEAG ExLin 5L-2 und 7L-2:

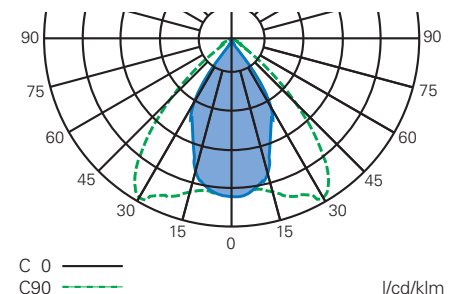


**Gewicht:** 8,0 kg

### CEAG ExLin breitstrahlend



### CEAG ExLin tiefstrahlend





Eaton's Crouse-Hinds Division

# Sicherheit, auf die Sie sich verlassen können.

Das gesamte Produktspektrum explosionsgeschützter- und industrieller Produkte finden Sie auf [www.crouse-hinds.de](http://www.crouse-hinds.de).

## U.S. (Hauptsitz): Eaton's Crouse-Hinds Division

1201 Wolf Street  
Syracuse, NY 13208

Tel +1 (866) 764-5454  
FAX +1 (315) 477-5179  
FAX Orders Only:  
+1 (866) 653-0640

[CrouseCustomerCTR@eaton.com](mailto:CrouseCustomerCTR@eaton.com)

## Weitere Informationen

Für weitere  
Informationen wenden  
Sie sich bitte an einen  
autorisierten Eaton  
Distributor, eines  
unserer Verkaufsbüros  
oder an unsere  
Kundenbetreuung.

## Australien

Tel +61-2-8787-2777  
Fax +61-2-9609-2342  
[crousehindsanz@eaton.com](mailto:crousehindsanz@eaton.com)

## China

Tel +86-21-2899-3600  
Fax +86-21-2899-4055  
[ECHsales@eaton.com](mailto:ECHsales@eaton.com)

## Großbritannien

Tel +44-247-630-89 30  
Fax +44-247-630-10 27  
[sales5@eaton.com](mailto:sales5@eaton.com)

## Indien

Tel +91-124-4683888  
Fax +91-124-4683899  
[cchindia@eaton.com](mailto:cchindia@eaton.com)

## Kanada

Toll Free +1-800-265-0502  
Fax +1-800-263-9504  
Fax orders only:  
+1-866-653-0645

## Korea

Tel +82-2-3484-6783  
Fax +82-2-3484-6778  
[CCHK-sales@eaton.com](mailto:CCHK-sales@eaton.com)

## Mexico/Latin Amerika/ Karibik

Tel +52-555-804-4000  
Fax +52-555-804-4020  
[ventascentromex@eaton.com](mailto:ventascentromex@eaton.com)

## Spanien

Tel +34-9-37362710  
Fax +34-9-37835055  
[sales.CCH.es@cooperindustries.com](mailto:sales.CCH.es@cooperindustries.com)

## Middle East (Dubai)

Tel +971-4-427-2522 / 2500  
Fax +971-4-429-8521  
[CHMEsales@eaton.com](mailto:CHMEsales@eaton.com)

## Niederlande

Tel +31-10-2452145  
Fax +31-10-2452121  
[CHRD\\_mail@eaton.com](mailto:CHRD_mail@eaton.com)

## Norwegen

Tel +47-32-244600  
Fax +47-32-244646  
[CHLloffice@eaton.com](mailto:CHLloffice@eaton.com)

## Singapore:

Tel +65-6645-9888  
Fax +65-6297-4819  
[CHSI-Sales@eaton.com](mailto:CHSI-Sales@eaton.com)

## Türkei

Tel +90-216-464-20-20  
Fax +90-216-464-20-10  
[infoEGTurkey@eaton.com](mailto:infoEGTurkey@eaton.com)

## Russland

Tel +7-495 510-24-27  
Fax +7-495 510-24-28  
[info@cooper.ru.com](mailto:info@cooper.ru.com)  
[www.cooper-russia.ru](http://www.cooper-russia.ru)

## Eaton

Neuer Weg – Nord 49  
D-69412 Eberbach

Tel +49 (0) 6271/806-500  
Fax +49 (0) 6271/806-476  
E-mail [info-ex@eaton.com](mailto:info-ex@eaton.com)  
Internet [www.crouse-hinds.de](http://www.crouse-hinds.de)

**EATON**  
Powering Business Worldwide

**Eaton**  
1000 Eaton Boulevard  
Cleveland, OH 44122  
United States  
[Eaton.com](http://Eaton.com)

© 2019 Eaton Corporation  
All Rights Reserved  
Printed in Germany  
Publication No. BR 300 8000 2296  
Januar 2020

Die angegebenen Daten dienen allein der Produktbeschreibung und sind nicht als Zusicherung von Eigenschaften oder als Garantien im Rechtssinne aufzufassen. Konstruktionsänderungen im Interesse technischer Weiterentwicklung behalten wir uns vor. Nur Auftragsbestätigungen und technische Dokumentation von Eaton sind bindend. Fotos und Bilder dienen nur der Anschauung und stellen keine zugesicherten Eigenschaften dar. Ihre Nutzung in jeglicher Form bedarf der vorherigen Genehmigung von Eaton. Das gleiche gilt für Marken (insbesondere Eaton, Moeller und Cutler-Hammer). Die Allgemeinen Geschäftsbedingungen von Eaton, wie auf den Internet-Seiten und Eaton Auftragsbestätigungen, sind anzuwenden.

**Eaton's Crouse-Hinds Division**  
1201 Wolf Street  
Syracuse, NY 13208  
+1-866-764-5454  
[CrouseCustomerCTR@Eaton.com](mailto:CrouseCustomerCTR@Eaton.com)

Eaton is a registered trademark.

All other trademarks are property of their respective owners.